

L'agence d'un monde en transition

faireprod.

IDENTITÉ VISUELLE

CONCEPT

L'identité visuelle de Faireprod fonctionne sur le concept de l'ouverture à l'autre, la découverte de l'autre, l'engagement dans l'avenir, la communication, le contact, la rencontre.

Ainsi l'identité visuelle doit servir le concept visuel. Toutes les mises en page, compositions, choix graphiques doivent s'opérer en fonction de celui-ci.

Relatif à la baseline originale
"L'agence d'un monde en transition",
le point sort du "d" en laissant un espace vide,
mais entre aussi en contact avec ce point blanc.

faireprod

Le point doit ressortir visuellement pour attirer l'attention sur l'objet principal, le projet.

Le point part par la droite, dans une dynamique d'avenir.

Contraste entre la police Block Berthold "engagée" et la police d'accompagnement Open Sans, linéale, technique, fonctionnelle.

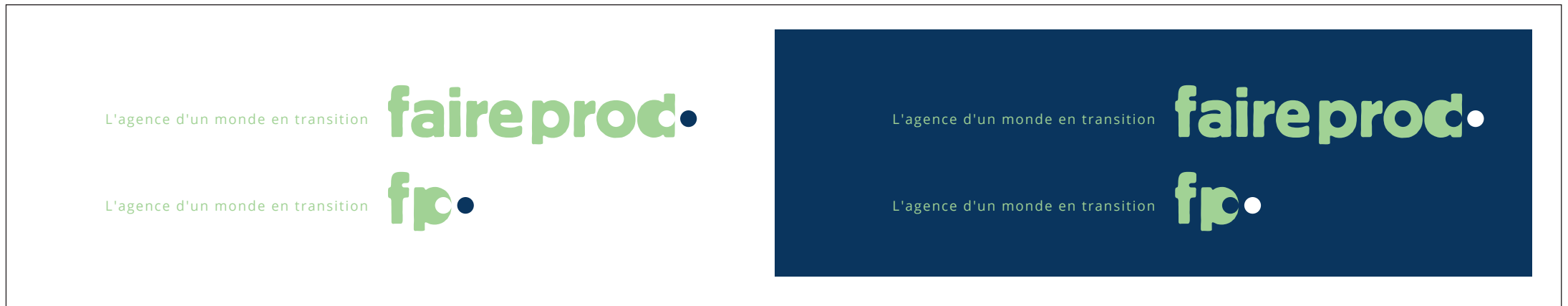
Le rapport du vert anis et bleu foncé permet un contraste fort entre douceur et profondeur.

L'utilisation des contrastes exprime l'engagement militant pour un humanisme bienveillant

Le "p" inversé donne le "d".
Ce retournement se retrouve dans le rapport des variantes verticales et condensées du logotype

LOGOTYPE

Versions de base



Variantes



ZONE DE PROTECTION

Version avec baseline

En utilisant le "f" comme unité de référence, on peut changer la baseline.



Version logotype seul



ZONE DE PROTECTION - VARIANTES



Cette variante condensée
fonctionne comme
un rappel du logotype de base.
À utiliser sur des pages
complémentaires, web ou papier

Cette version verticale
adaptée au web ou powerpoint
est calé sur le point issu
de la version condensée.



TYPOGRAPHIE

Open Sans

Google font compatible web

Open Sans Light > Texte courant

abcdefghijklmnopqrstuvwxyz
ABCDEFGHIJKLMNOPQRSTUVWXYZ
0123456789

Open Sans Extra Bold > Titre

abcdefghijklmnopqrstuvwxyz
ABCDEFGHIJKLMNOPQRSTUVWXYZ
0123456789

Open Sans Regular > Texte courant en défoncé (clair sur foncé)

abcdefghijklmnopqrstuvwxyz
ABCDEFGHIJKLMNOPQRSTUVWXYZ
0123456789

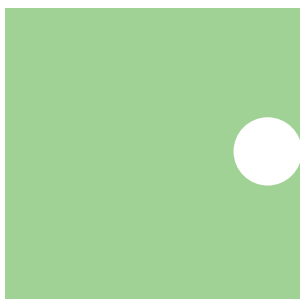
Block Berthold

Block Normal > Titre principal

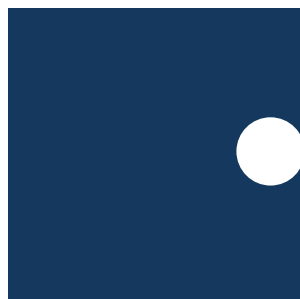
abcdefghijklmnopqrstuvwxyz
ABCDEFGHIJKLMNOPQRSTUVWXYZ
0123456789

COULEURS

Couleurs de base

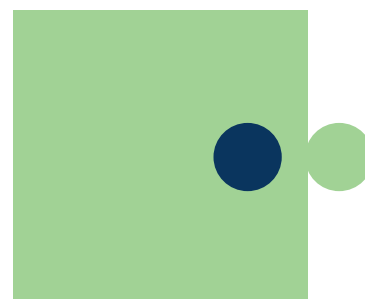
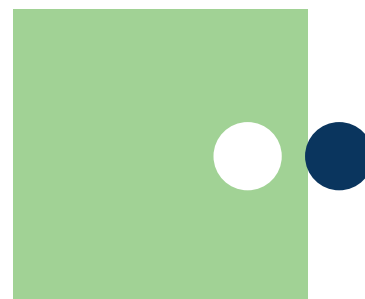
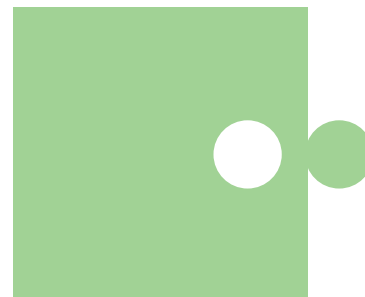


Pantony 358 C
C 38 M 0 J 54 N 0
R 174 V 218 B 147
#aeda93



Pantony 534 C
C 97 M 80 J 36 N 29
R 32 V 54 B 92
#20365c

Combinaisons



PAPETERIE

Carte de visite



Tony Gonçalves
8 allée Louise Labé 75019 Paris
06 99 44 00 49
tonygoncalves.fr

Paris, le 14 juillet 2020

Madame, monsieur

Open Sans Light 10/14 - Fer à gauche - dans le brouillard laiteux et surchauffé de cette fin d'après midi d'été. Le trafic s'écoule sous la canicule, se disperse et se répand dans les mille recoins de Budapest. La ville piétine et les enfants assiègent les marchands de glace. La voiture passe au loin, tourne sur les grands boulevards, longe une avenue et débouche sur le pont Elisabeth. Suspendu dans le vide, acrobate au fil des ans et de l'eau qui passent, le monument traverse le fleuve en une enjambée majestueuse, rétablissant le lien séculaire entre la ville bourgeoise de Pest et les collines royales de Buda. Sous le pont passe un hydroglisseur, il arrive de Vienne enrobé d'un cocon d'argent, milliards de gouttes d'eau qui brillent dans l'air surchauffé, d'où émergent en virevoltant les mouettes du Danube.

Le Saint-Cloud de la Hongrie est plus haut, plus aride et plus difficile d'accès que celui de Paris. Bientôt la voiture est obligée de s'arrêter et on continue à pied pour arriver au point le plus culminant du mont Gellért, à cinq cents mètres d'altitude au cœur de la citadelle. On découvre alors la Ville, avec comme seul garde-fou les remparts de la fortification. Tout Budapest est là, séparée en deux par le large ruban argenté du Danube. Au nord, on devine l'île Marguerite, ses palaces et ses piscines. Les touristes y sirotent un peu de fraîcheur palpable qui vient des raisins du mont Tokaj.

Plus près, comme des dentelles précieuses, le Parlement et le Château se font face de chaque côté du pont suspendu. Bientôt, le soleil se couche derrière Buda et les lumières de la cité scintillent de mille feux. On se perd alors dans les rues médiévales du Château, à la rencontre de l'inconnu, du vin qui enivre, de la musique qui enchante, et de la cuisine parfumée au paprika. Les violons jouent en sourdine autour des tables et les costumes du pays dansent la sarabande au rythme endiablé du Csárdás. Dans la nuit chaude, chargée d'électricité, dans la ville devenue féerie illuminée, pendant qu'un cymbalum égrène précieusement ses notes, indifférent à la

Sophie mathonet
Responsable de communication

faire prod Open Sans Extrabold
Open Sans Light 7/10
204 rue de Crimée 75019 Paris
06 30 50 91 48
faireprod.com
SIRET : 53431808400017
N° TVA : FR67534318084

faireprod Croix rouge française
98 rue Didot 75694 Paris Cedex 14

10-04-2020

411075

D2004001

Devis

Open Sans Bold 11/16 - Fer à gauche - Série d'illustrations pour l'harmonisation des outils de formations. Le trafic s'écoule sous la canicule, se disperse et se répand dans les mille recoins de Budapest. La ville piétine.

Désignation	Qté	Prix unitaire	Montant	
Open Sans Regular 9/13 - Fer à gauche - Réalisation et livraison des fichiers HD de 76 illustrations dont : Esquisse / colorisation et droit d'utilisations sur tous supports inclus.	1	3420	3420	1
Illustration supplémentaire 50 €/ht/unité.				
Réalisation et livraison des fichiers HD du jeu cocotte dont : Mise en forme/Illustration cocotte et droit d'utilisations sur tous supports inclus.	1	600	600	1
Total ht	1	4020	4020	1

Code	Base ht	% TVA	MT TVA
1	20	4020	804

Total ht	4020
TVA	804
Total TTC	4824

Modalités de paiement
50% Bon pour accord
et 50 % à la livraison
TVA payée sur les débits
Indemnité forfaitaire pour frais de recouvrement de 40 €
Mode de règlement : Virement
IBAN : FR 76425 5900 0074 1000 0057 2380
BIC : CCOPFRPPXXX

Date
Mention "Bon pour accord"
Signature

faire prod
204 rue de Crimée 75019 Paris
09 60 51 38 95
production@e-graine.org
SIRET : 53431808400017
N° TVA : FR67534318084

Open Sans Light 10/14 - Fer à gauche - dans le brouillard laiteux et surchauffé de cette fin d'après midi d'été. Le trafic s'écoule sous la canicule, se disperse et se répand dans les mille recoins de Budapest. La ville piétine et les enfants assiègent les marchands de glace. La voiture passe au loin, tourne sur les grands boulevards, longe une avenue et débouche sur le pont Elisabeth. Suspendu dans le vide, acrobate au fil des ans et de l'eau qui passent, le monument traverse le fleuve en une enjambée majestueuse, rétablissant le lien séculaire entre la ville bourgeoise de Pest et les collines royales de Buda. Sous le pont passe un hydroglisseur, il arrive de Vienne enrobé d'un cocon d'argent, milliards de gouttes d'eau qui brillent dans l'air surchauffé, d'où émergent en virevoltant les mouettes du Danube. Le Saint-Cloud de la Hongrie est plus haut, plus aride et plus difficile d'accès que celui de Paris. Bientôt la voiture est obligée de s'arrêter et on continue à pied pour arriver au point le plus culminant du mont Gellért, à cinq cents mètres d'altitude au cœur de la citadelle. On découvre alors la Ville, avec comme seul garde-fou les remparts de la fortification. Tout Budapest est là, séparée en deux par le large ruban argenté du Danube. Au nord, on devine l'île Marguerite, ses palaces et ses piscines. Les touristes y sirotent un peu de fraîcheur palpable qui vient des raisins du mont Tokaj. Plus près, comme des dentelles précieuses, le Parlement et le Château se font face de chaque côté du pont suspendu. Bientôt, le soleil se couche derrière Buda et les lumières de la cité scintillent de mille feux. On se perd alors dans les rues médiévales du Château, à la rencontre de l'inconnu, du vin qui enivre, de la musique qui enchante, et de la cuisine parfumée au paprika. Les violons jouent en sourdine autour des tables et les costumes du pays dansent la sarabande au rythme endiablé du Csárdás. Dans la nuit chaude, chargée d'électricité, dans la ville devenue féerie illuminée, pendant qu'un cymbalum égrène précieusement ses notes, indifférent.

COMMUNIQUÉ DE PRESSE

Paris, le 21 septembre 2020

Faireprod, l'agence plurimedia de l'économie sociale et solidaire

Open Sans Bold 10/14 identité d'e-graine d'images, agence spécialisée depuis 10 ans dans la production d'outils de sensibilisation et de communication à destination des acteurs de l'économie sociale et solidaire (ESS).

Open Sans Light 120/14 sa nouvelle identité le 25 septembre, date anniversaire de l'adoption par les Nations Unies de l'Agenda 2030 pour le développement durable [1]. Transformer e-graine d'images en FAIREPROD, c'est réaffirmer les valeurs de **coopération**, de **solidarité** et de **responsabilité** de l'agence, réaffirmer son engagement pour l'**ESS** et les **Objectifs de Développement Durable** (ODD) à travers une marque d'agence évoquant l'action et l'équité.

Pour Julien Mast, président de FAIREPROD : « Les organisations qui font appel à nous, ont la volonté de se donner les moyens de développer leur impact social. Notre agence accompagne les acteurs de l'intérêt général qui travaillent à la création d'un monde solidaire, soutenable et responsable. Nous sommes convaincus de pouvoir **concilier environnement, utilité sociale et activité économique** et voulons être acteur de cette transition. Nous voulons être dans le "FAIRE". »

• Open Sans Extrabold 14/18 pour l'ESS et les ODD

L'agence a une expertise reconnue dans la création de **vidéos** (films institutionnels, témoignages, études d'impact filmées, animation motion design), de supports **audio, print** ou **web**, et d'**événements**.

Elle travaille sur des questions relatives à l'**environnement**, la **solidarité internationale**, l'**éducation**, la **santé**, la **ville durable**, le **commerce équitable**, l'**insertion**, l'**économie circulaire** et la **réduction des inégalités**.

Ses productions sont réalisées en lien avec un réseau d'**experts** et de **créatifs** qui allient **maîtrise technique** et **connaissances** des sujets relatifs à l'ESS et aux ODD.

• Faireprod, un levier pour la transition

« De l'appropriation des enjeux à la phase de bilan, notre agence conçoit et produit des outils sur mesure adaptés à l'identité, aux objectifs et aux moyens de ses clients, explique **Cécile Courrèges, directrice de production de FAIREPROD**. Nous cherchons le meilleur moyen de donner de la visibilité aux projets des acteurs impliqués dans la transition sociale, écologique et économique ».

Intelligence collective, agilité et proximité sont au cœur des méthodes de l'agence.

L'agence compte, parmi ses clients, des acteurs comme l'Agence Française de Développement (AFD), l'Agence de la transition écologique (ADEME), le label FSC, l'École du Développement Responsable et International (école 3A), le Festival des Solidarités, la Fédération française des usagers de la bicyclette (FUB), Action contre la Faim...

« Travailler avec votre agence fut une excellente expérience ! Nous avons pu constater un réel investissement tant dans les phases de production que dans le montage de nos vidéos, le suivi est très réactif, et le résultat est bien au delà de nos espérances. Une agence de production à taille humaine, avec des valeurs fortes et un réel savoir faire. Que demander de plus ? » témoigne **Rifouata Ali, à la Direction des Politiques Sociales Urbaines chez Emmaüs Habitat**.

• Faireprod, une agence responsable

FAIREPROD fonctionne suivant une **gouvernance partagée, ouverte et démocratique** avec ses collaborateurs (artistes, artisans, réalisateurs, techniciens, ingénieurs du son, développeurs, graphistes).

Elle s'engage pour le respect des protections sociales et du droit du travail. L'agence effectue les démarches pour obtenir la labellisation ESUS, agrément "Entreprise Solidaire d'Utilité Sociale" en 2021 et mettre en place un statut coopératif en accord avec les valeurs qu'elle défend.

De plus, l'agence est certifiée Ecoprod. Ce label garantit un fonctionnement visant des pratiques audiovisuelles respectueuses de l'environnement.

• Faireprod en chiffres

10 ans d'expérience
Plus de **200 projets** menés
Plus de **50 cli** ents
Plus de **30 collaborateurs** plurimédia

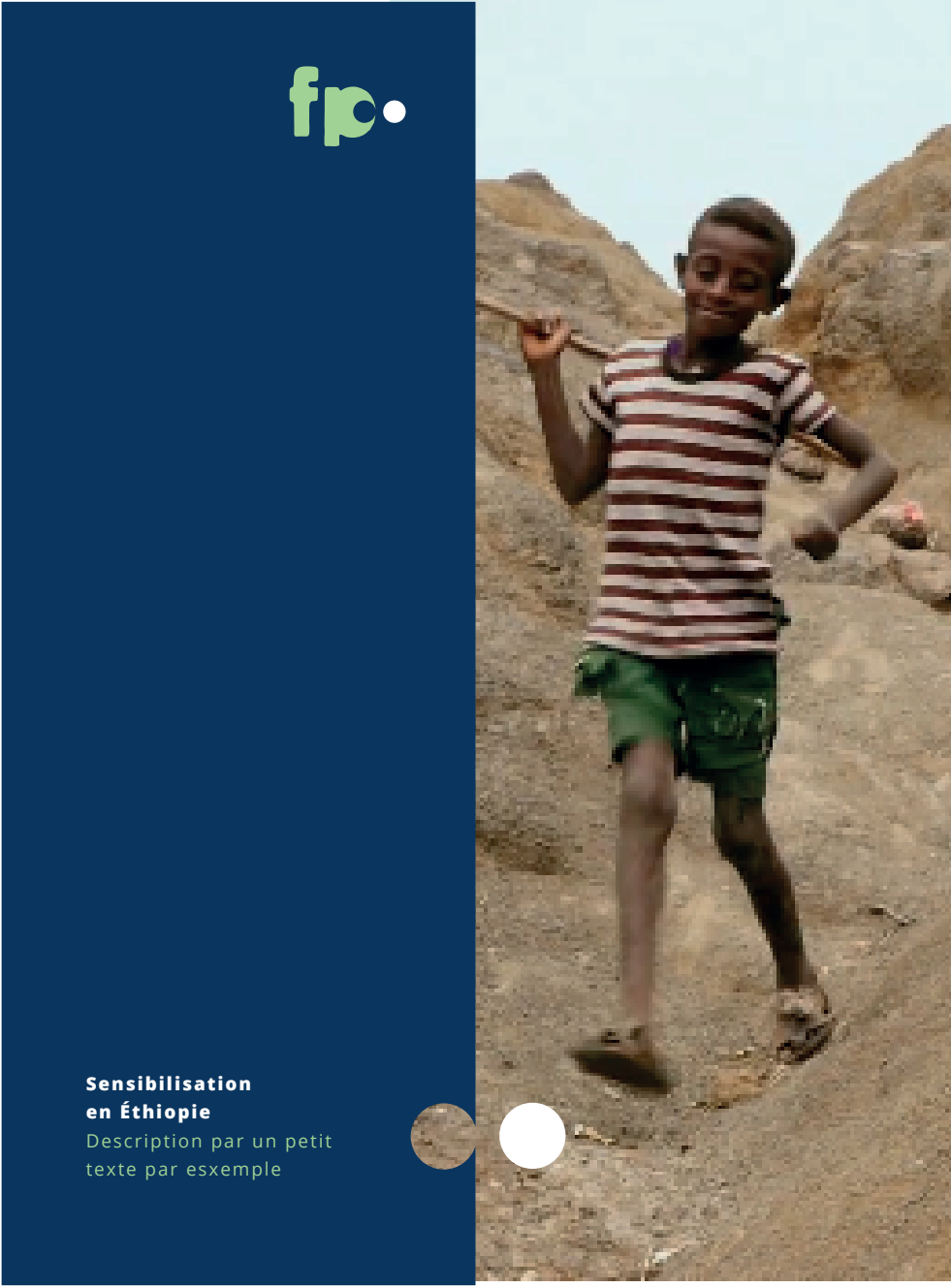
• Faireprod en 5 dates clés

2006 : création du mouvement d'éducation à la citoyenneté mondiale e-graine
2011 : Création de l'agence e-graine d'images
2018 : E-graine d'images obtient le label Ecoprod
2020 : E-graine d'images devient FAIREPROD
2020 : Faire prod est en cours de labellisation ESUS, Entreprise Solidaire d'Utilité Sociale

Créée en 2011 par le mouvement d'éducation à la citoyenneté mondiale e-graine, FAIREPROD est une agence de production d'outils de sensibilisation et de communication (vidéo, web, audio, print et événements) spécialisée dans l'économie sociale et solidaire (ESS).

Labellisée Ecoprod, FAIREPROD concilie son savoir-faire avec de fortes valeurs de coopération, de solidarité et de responsabilité environnementale.

[1] En septembre 2015, les 193 États membres de l'ONU ont adopté le programme de développement durable à l'horizon 2030, intitulé Agenda 2030. C'est un agenda pour les populations, pour la planète, pour la prospérité, pour la paix et par les partenariats. Il porte une vision de transformation de notre monde en éradiquant la pauvreté et en assurant sa transition vers un développement durable. 18/09 - 08/10 Semaine européenne du développement durable



Page facebook

Pour les images de couvertures, on peut envisager un diaporama photos en fondus enchaînés.



Posts Réseaux sociaux



Le bandeau latéral vertical blanc permet de figurer un bord perdu, et d'être visuellement compatible avec tout visuel associé.

Le logotype est installé dans la version de base.



La variante typo est fond bleu foncé dans une version de base, mais peut aussi changer de couleur afin de s'adapter aux contraintes de cohérence visuelle éventuelles.



Les posts sont carrés, mais peuvent être adaptés horizontalement en agrandissant l'image à droite.

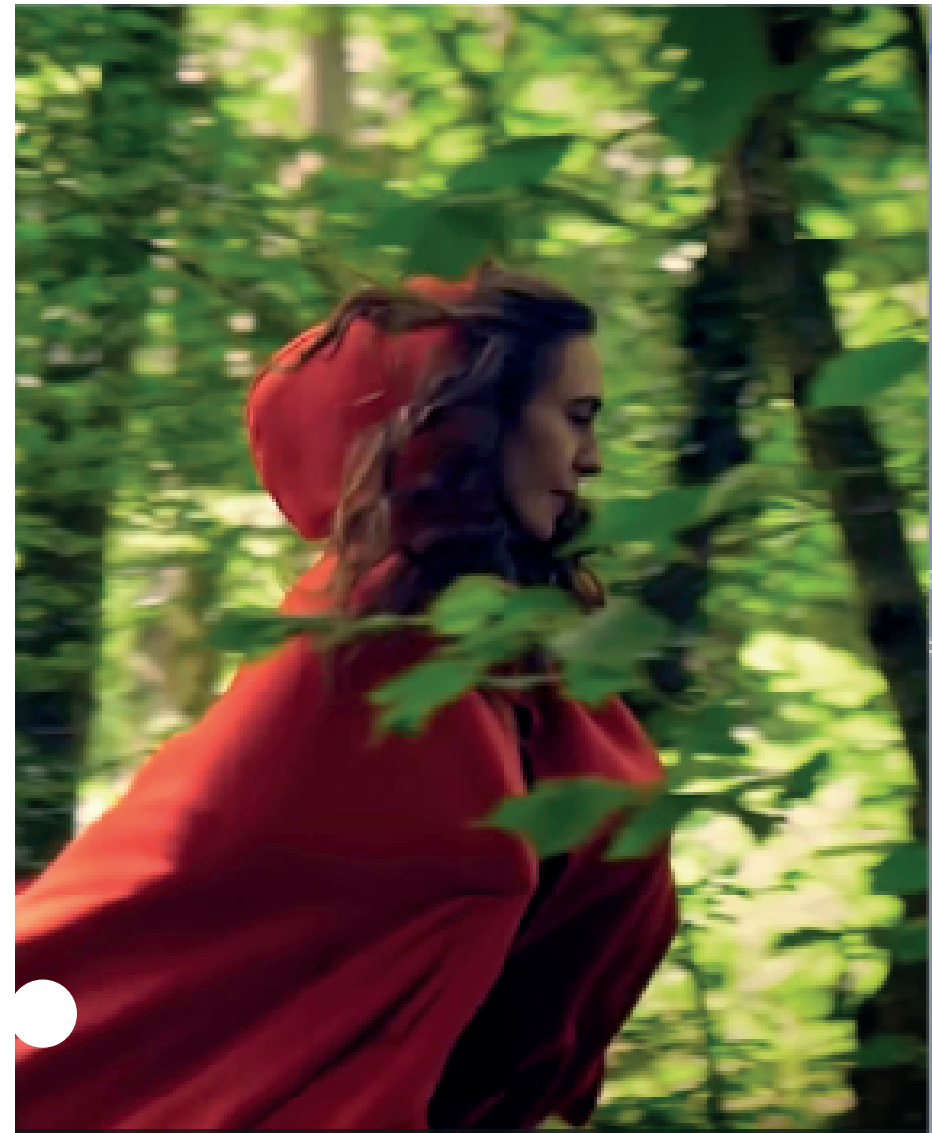
Titre dossier diapositives

TITRE DE LA PARTIE, DU CHAPITRE

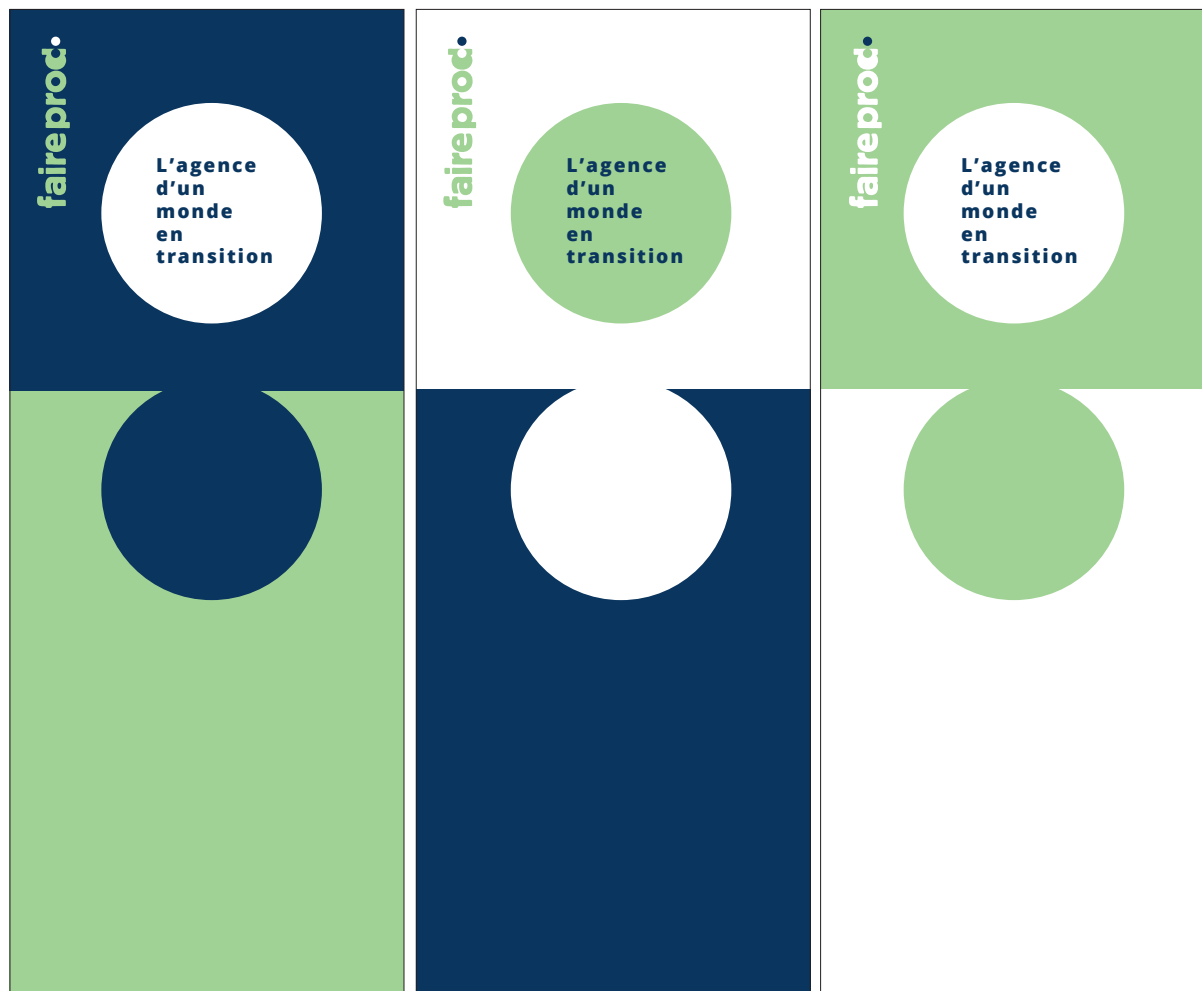
Même **si ce moment est attendu** avec grande impatience, il est aussi synonyme de beaucoup terme d'organisation

Même si ce moment est attendu avec grande impatience, **il est aussi synonyme de beaucoup d'interrogations** en terme d'organisation

Même si ce **moment est attendu** avec grande impatience



TYPOGRAPHIE



Kakemonos 80 x 200 cm



Affiche 80 x 120 cm